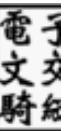


## 屏東縣政府 函

地址：900219屏東縣屏東市自由路527號  
聯絡人：洪鈺雯  
聯絡電話：08-7364830  
電子信箱：yvonnehung@gm.ptc.edu.tw

受文者：屏東縣立公正國民中學

發文日期：中華民國113年8月22日  
發文字號：屏府教學字第1130091076號  
速別：普通件  
密等及解密條件或保密期限：  
附件：如說明六 (376530000A113009107600-1.pdf)



主旨：本縣教育網路中心辦理「AI數位影音編輯」教師研習，請  
貴校踴躍派員參加，並核予公(差)假登記，請查照。

說明：

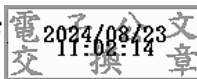
- 一、依據「113年度教育網路中心基礎維運計畫」辦理。
- 二、旨揭研習課程相關訊息如下：
  - (一)時間：113年9月18日(三)下午1時20分至4時40分。
  - (二)實體地點：信義國小3F資訊科技研習教室(屏東市信義路262號)。
  - (三)線上參與：Google Meet及YouTube直播(連結請參計畫附件1)。
- 三、本研習採實體及線上同步進行，正取人員得選擇參與方式(實體或線上)，實體以30人為限，備取人員請以線上會議方式參與研習。
- 四、報名方式：請逕至全國教師在職進修資訊網報名(課程代碼：4500825)。
- 五、參與研習教師需全程參與，完成研習者，核予4小時研習時數。



六、檢附研習計畫1份。

正本：各高國中、各國小

副本：本府教育處教學發展科、屏東縣教育網路中心



裝

訂



線

# 113 年度教育網路中心基礎維運計畫

## 屏東縣「AI 數位影音編輯」教師研習實施計畫

### 壹、依據：

一、113 年度教育網路中心基礎維運計畫。

### 貳、目標：

一、提昇學校資訊教師十二年國民基本教育課綱科技領域素養。

二、增進教師 AI 人工智慧相關知能並將 AI 融入課程教學。

### 參、辦理單位：

一、主辦單位：屏東縣政府教育處。

二、承辦單位：屏東縣信義國小、屏東縣資訊教育資源中心、屏東縣數位學習推動辦公室。

### 肆、培訓對象與地點：

一、對象：本縣高級中等以下學校教授資訊科技相關教師。

二、地點：信義國小 3F 資訊科技研習教室(屏東市信義路 262 號)；實體研習人數限額 30 人。

線上參與：Google Meet 及 YouTube 直播(連結請參附件 1)。

### 伍、辦理時間：113 年 9 月 18 日(三)，13:20~16:40。

### 陸、課程內容：

113 年 9 月 18 日(三)		
時 間	課 程 內 容	備 註
13:20~13:30	報到與連線測試	資教中心團隊
13:30~15:00	1. AI 滿滿的影音剪輯工具：Vrew 2. 用字幕出發：影片剪輯的新方式 3. 加入特效、數位主播、人工語音與影片輸出	茶米老師教室 黃信溢老師
15:00~15:10	休息	資教中心團隊
15:10~16:40	4. 全新 AI 工具的應用：影片及圖像生成 5. 專題實戰與進階操作	茶米老師教室 黃信溢老師

柒、活動報名方法：請逕至全國教師在職進修網報名，課程代碼：4500825。

捌、經費：由本縣「113 年度教育網路中心基礎維運計畫」經費支出。

### 玖、注意事項：

#### 一、實體參與

(一)請自備筆電或行動載具方便上課實作。

(二)研習簽到/退，將透過 Google 表單方式進行，以利核發教師研習時數。

(三)停車位置請參閱停車場平面圖。

#### 二、線上參與

(一)請自備筆電或行動載具及穩定的網路環境。

(二)研習簽到/退，將透過 Google 表單方式進行，以利核發教師研習時數。

(三)請於報到期間，進入線上會議測試聲音及畫面是否順暢，確認後請關閉麥克風等待課程開始。

(四)研習將全程錄影，並串流至 YouTube 平台；參加研習者即視為同意授權課程過程中之肖

像權。

三、本場次研習提供線上直錄播服務，供學員旁聽及複習課程使用；請由資教中心網站（[net.ptc.edu.tw](http://net.ptc.edu.tw)）點選【資訊科技教育研習成果】，研習海報下方[影片]連結觀看或點選【展開頁面 v】，選擇[資教中心 YouTube 頻道]。（參閱附件 1）

拾、本研習辦理完竣後，相關工作人員依規定辦理獎勵。

拾壹、本計畫經核准後實施，修正時亦同。

## 附件 1：研習相關連結

資源名稱	連結	QR Code
Google Meet	<a href="https://meet.google.com/hdz-inro-zwk">https://meet.google.com/hdz-inro-zwk</a>	
YouTube 直播 網址	<a href="https://youtube.com/live/tRa6II52a6A?feature=share">https://youtube.com/live/tRa6II52a6A?feature=share</a>	
教網中心 研習成果網站	<a href="http://net.ptc.edu.tw/nss/p/netedu">http://net.ptc.edu.tw/nss/p/netedu</a>	
教網中心 YouTube 頻道	<a href="https://www.youtube.com/channel/UCBn-q7ZJCxBELKCjoCcgoZQ">https://www.youtube.com/channel/UCBn-q7ZJCxBELKCjoCcgoZQ</a>	
研習 Line 社群	<a href="https://reurl.cc/RWERGD">https://reurl.cc/RWERGD</a>	

## 停車場平面圖

