

屏東縣政府 函

地址：900219屏東縣屏東市自由路527號
聯絡人：林上智
聯絡電話：08-7320415#3655
電子信箱：a330158@oa.pthg.gov

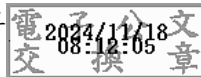
受文者：屏東縣立公正國民中學

發文日期：中華民國113年11月15日
發文字號：屏府教發字第1135108004號
速別：最速件
密等及解密條件或保密期限：
附件：如主旨 (376530000A113510800400-1.pdf)

主旨：「教育部獎勵國民中小學推動閱讀績優學校團體及個人評選實施要點」第4點，業經教育部於中華民國113年11月8日以臺教授國部字第1135505183A號令修正發布，茲檢送行政規則修正規定各1份，請查照。

說明：依據教育部113年11月8日臺教授國部字第1135505183B號函辦理。

正本：各高國中、各國小
副本：本府教育處教學發展科



教育部獎勵國民中小學推動閱讀績優學校團體及個人評選實施要點第四點修正規定

四、審查指標：

(一)閱讀磐石學校指標：

1. 閱讀推動之理念、目標及組織架構
 - (1) 閱讀推動之理念及其發展脈絡。
 - (2) 依據理念規劃實踐之閱讀推動短中長期程目標內涵。
 - (3) 閱讀推動之組織架構與人員分工合作之內容。
 - (4) 其他。
2. 閱讀資源整合與環境營造
 - (1) 有效整合運用學校內外部資源推動閱讀。
 - (2) 優化學校閱讀環境提升學生閱讀學習成效。
 - (3) 資源整合提供學生數位閱讀學習課程。
 - (4) 其他。
3. 閱讀教學之規劃與實施
 - (1) 閱讀教學計畫、執行及檢核之品質。
 - (2) 圖書館資訊利用教育之規劃及執行。
 - (3) 多領域、跨文本閱讀課程之規劃及執行。
 - (4) 各學習階段、領域閱讀策略教學之規劃及執行。
 - (5) 其他。
4. 學生閱讀學習過程、成效及影響
 - (1) 學生閱讀能力、閱讀興趣及閱讀習慣之培養。
 - (2) 學生閱讀個別差異之輔導及協助。
 - (3) 學生運用閱讀素養進行議題探究活動及問題解決。
 - (4) 其他。
5. 閱讀推動專業精進與社群發展
 - (1) 全校教職員閱讀教育專業成長情形。
 - (2) 全校教職員閱讀教學社群成長情形。
 - (3) 閱讀推動組織及成員之專業發展機制。
 - (4) 其他。

(二)閱讀推手指標，以協助學校推動前款工作為審查原則。